



# **NACHHALTIGE LERNREISE MIT VIRTUAL EXCHANGE – (INTERNATIONALE) SCHULE KANN AUCH NACHHALTIG SEIN**

## **INFOVERANSTALTUNG**



Stiftung  
Innovation in der  
Hochschullehre



Professional  
School of Education

RUHR  
UNIVERSITÄT  
BOCHUM

**RUB**

# ABLAUF DER INFOVERANSTALTUNG

1. Wer wir sind
2. Kreidestaub und das Projekt Re-thinking Education
3. Warum Lernreise, warum Nachhaltigkeit, warum Virtual Exchange?
4. Seminar und Vorbereitung
5. Wir gehen auf Reise!
6. Termine und Bewerbung
7. Eure Rückfragen?



Stiftung  
Innovation in der  
Hochschullehre



Professional  
School of Education

RUHR  
UNIVERSITÄT  
BOCHUM

**RUB**

# KREIDESTAUB UND DAS PROJEKT RE-THINKING EDUCATION



Stiftung  
Innovation in der  
Hochschullehre



Professional  
School of Education

RUHR  
UNIVERSITÄT  
BOCHUM

**RUB**

## KREIDESTAUB E.V. – LEHRAMT WEITER DENKEN!.

- seit 2013 bringen wir Studierende zusammen, um die Lehramtsausbildung zu verbessern
- seit 2017 sind wir ein eingetragener Verein
- seit 2018 vernetzen wir uns stärker bundesweit an momentan 13 aktiven Standorten



Stiftung  
Innovation in der  
Hochschullehre



Professional  
School of Education

RUHR  
UNIVERSITÄT  
BOCHUM

**RUB**

# LERNREISEN IN DEUTSCHLAND



Stiftung  
Innovation in der  
Hochschullehre



Professional  
School of Education

RUHR  
UNIVERSITÄT  
BOCHUM

**RUB**



# KREIDESTAUB E.V. – LEHRAMT WEITER DENKEN!

- was fehlt im Lehramtsstudium?
- was verstehen wir unter "guter Schule"?
- Pädagogisches Labor -> Projekte und Seminare, wie Let's Play Schule, Haltung, Edugaming, Digitalität, Inklusion, Planspiel Schulentwicklung etc.
- Podcast, Lehramtsfestival, Flieger, Youtube



Stiftung  
Innovation in der  
Hochschullehre



Professional  
School of Education

RUHR  
UNIVERSITÄT  
BOCHUM

**RUB**

# **DAS PROJEKT RE-THINKING EDUCATION – UNTERWEGS ZUR SCHULE VON MORGEN**

- Kooperationsprojekt von Kreidestaub e.V. und der PSE der RUB
- gefördert durch die Stiftung Innovation in der Hochschullehre unter der Förderlinie "Freiräume 2022"
- Weiterentwicklung der etablierten Lernreise
- SDGs, BNE, 21st Century Skills, Internationalisierung ...



Stiftung  
Innovation in der  
Hochschullehre



Professional  
School of Education

RUHR  
UNIVERSITÄT  
BOCHUM

**RUB**

# DAS PROJEKT RE-THINKING EDUCATION – UNTERWEGS ZUR SCHULE VON MORGEN

- 2 Nachhaltige Lernreisen
- 2x Let's Play Schule
- 2 Nachhaltige Lernreisen mit Virtual Exchange
- 2 Internationale Lernreisen mit Schwerpunkt Nachhaltigkeit

WS 2022/23			SS 2024 Transfer Reflexio n Konfere n-zen
WS 2022/23		WS 2023/24	
	SS 2023		
		WS 2023/24	



Stiftung  
Innovation in der  
Hochschullehre



Professional  
School of Education

RUHR  
UNIVERSITÄT  
BOCHUM

**RUB**



# DAS PROJEKT RE-THINKING EDUCATION – UNTERWEGS ZUR SCHULE VON MORGEN

- 2 Nachhaltige Lernreisen
- 2x Let's Play Schule
- 2 Nachhaltige Lernreisen mit Virtual Exchange
- 2 Internationale Lernreisen mit Schwerpunkt Nachhaltigkeit

WS 2022/23			SS 2024 Transfer Reflexio n Konfere n-zen
WS 2022/23		WS 2023/24	
	SS 2023		
		WS 2023/24	



Stiftung  
Innovation in der  
Hochschullehre



Professional  
School of Education

RUHR  
UNIVERSITÄT  
BOCHUM

**RUB**

# **WARUM LERNREISE, WARUM NACHHALTIGKEIT, WARUM VIRTUAL EXCHANGE?**



Stiftung  
Innovation in der  
Hochschullehre



Professional  
School of Education

RUHR  
UNIVERSITÄT  
BOCHUM

**RUB**

# DAS GRUNDKONZEPT

15 Studierende



5 Schulen



2 Wochen



1 Reise



Stiftung  
Innovation in der  
Hochschullehre



Professional  
School of Education

RUHR  
UNIVERSITÄT  
BOCHUM

**RUB**

# WARUM IST DIE LERNREISE JETZT NACHHALTIG?

- Orientierung an BNE-Konzepten
- Nachhaltige Reisegestaltung
- Auswahl von Schulen mit nachhaltigen Konzepten
- Erarbeitung von eigenen Nachhaltigkeitskonzepten



Stiftung  
Innovation in der  
Hochschullehre



Professional  
School of Education

RUHR  
UNIVERSITÄT  
BOCHUM

**RUB**



# WARUM IST DIE LERNREISE JETZT MIT VIRTUAL EXCHANGE?

- Orientierung an BNE-Konzepten
- Internationalisierung & Vernetzung
- Nationale Bildungsgrenzen überwinden
- Horizonterweiterung



Stiftung  
Innovation in der  
Hochschullehre



Professional  
School of Education

RUHR  
UNIVERSITÄT  
BOCHUM

RUB



# SEMINAR UND VORBEREITUNG



Stiftung  
Innovation in der  
Hochschullehre



Professional  
School of Education

RUHR  
UNIVERSITÄT  
BOCHUM

**RUB**

# DIE DREI SÄULEN DER LERNREISE

## Gruppe und Zusammenarbeit

- Kennenlernen
- Grundlagen der Zusammenarbeit
- Feedback und Kommunikationskultur
- Entscheidungsfindung in Gruppen
- Methoden für Reflexion und Dokumentation
- Wie wollen wir unser eigenes Lernen unterwegs gestalten?



## Inhalt und akademischer Anspruch

- Schulqualität und Kriterien für „gute Schule“
- Kriterien für Nachhaltigkeit
- Schulleitung und Schulentwicklung
- Beobachtung von Lernsituationen
- Eigene Annahmen und Konstrukte über Lernen und Schule
- Typische Diskursmuster, Schulkritik



## Planung und Organisation

- Auswahl der Schulen und Kontaktaufnahme
- Fundraising und Finanzen
- Reiseroute
- Transport
- Unterkunft & Verpflegung



Stiftung  
Innovation in der  
Hochschullehre



Professional  
School of Education

RUHR  
UNIVERSITÄT  
BOCHUM

RUB

## ARBEITEN IM TEAM

- Gruppenleitung: Methodische und inhaltliche Gestaltung der Vorbereitungssitzungen
- Die Reise (Schulauswahl/Unterkunft/Verpflegung/Fahrt, Dokumentation) wird grundsätzlich von der Gruppe selbst organisiert, die Virtual Exchange-Konferenzen von Kreidestaub und der PSE
- Die Gruppenleitungen unterstützen mit ihrem Wissen, sind aber keine Reiseveranstalter!! Ziel ist, dass die Gruppenleitungen zum Zeitpunkt der Reise einen Rollenwechsel durchlaufen, sodass sie am Ende nur noch Teilnehmende sind



Stiftung  
Innovation in der  
Hochschullehre



Professional  
School of Education

RUHR  
UNIVERSITÄT  
BOCHUM

RUB

## WAS KOSTET EINE LERNREISE?

- Durch die Förderung der Stiftung gibt es ein festes Budget von dem die Unterkünfte und der Transport gezahlt werden
- Die Verpflegung muss selber gezahlt werden und ist dabei abhängig von den Ansprüchen der gesamten Reisegruppe:  
Nach dem Motto "Rumpsteak oder Nudeln mit Ketchup?"

- Außer in Ausnahmen wird die Verpflegung der gesamten Gruppe gemeinsam geplant und auch kalkuliert. Die Berechnung der Verpflegungskosten sollte nicht individuell erfolgen.

- Verpflegung konnten in alten Lernreiseformaten für knapp 50-120€ p.P. realisiert werden, zuletzt Betrag der TN-Beitrag jedoch 120-150€.

-> nachhaltige Verpflegung kann, muss aber nicht zwangsläufig mehr kosten! (2Good2Go)



Stiftung  
Innovation in der  
Hochschullehre



Professional  
School of Education

RUHR  
UNIVERSITÄT  
BOCHUM

RUB



## WAS SOLLTEN TEILNEHMER\*INNEN MITBRINGEN?

- Zeit, um bei jeder Sitzung, der Reise und dem Nachbereitungswochenende da sein zu können
- Lust auf Neues – wir experimentieren gerne mit Methoden, etc.
- Offenheit für ungewöhnliche Konzepte & Reflexionen
- Teamgeist
- Bereitschaft mit anzupacken
- Kompromissbereitschaft !
- Zuverlässigkeit



Stiftung  
Innovation in der  
Hochschullehre



Professional  
School of Education

RUHR  
UNIVERSITÄT  
BOCHUM

RUB



**WIR GEHEN AUF REISE!**



Stiftung  
Innovation in der  
Hochschullehre



Professional  
School of Education

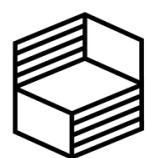
RUHR  
UNIVERSITÄT  
BOCHUM

**RUB**

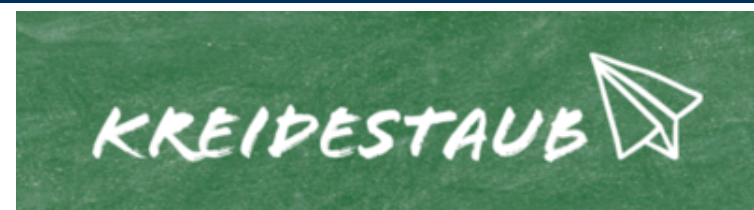
## WIE SIEHT EIN TYPISCHER REISEVERLAUF AUS?\*

Montag	Dienstag	Mittwoch	Donnerstag	Freitag	Samstag	Sonntag
Woche 1						
Schule 1 6 Stunden		Schule 2 6 Stunden	Reise	Schule 3 6 Stunden	Pause	Halbzeit-bilanz 5 Stunden
	Reflexion 1 6 Stunden					Reflexion 3 5 Stunden
	Reise		Reflexion 2 5 Stunden			Reise

\*Dieser Reiseverlauf ist von typischen Lernreisen, die keinen speziellen Fokus haben



Stiftung  
Innovation in der  
Hochschullehre



Professional  
School of Education

RUHR  
UNIVERSITÄT  
BOCHUM

RUB

## WIE SIEHT EIN TYPISCHER REISEVERLAUF AUS?

Montag	Dienstag	Mittwoch	Donnerstag	Freitag	Samstag	Sonntag
Woche 2						
Schule 4 6 Stunden		Schule 5 6 Stunden	ggf. Schule 6 6 Stunden		Gesamtzahl an Stunden in und um Schule: 73	
	Reflexion 1 6 Stunden	Reflexion 5 5 Stunden		Reise- Abschluss 3 Stunden		
	Reise	Reise	Reflexion 2 5 Stunden	Zurück nach Hause		



Stiftung  
Innovation in der  
Hochschullehre



Professional  
School of Education

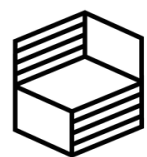
RUHR  
UNIVERSITÄT  
BOCHUM

**RUB**

## WIE SIEHT EIN HALBVIRTUELLER REISEVERLAUF AUS?\*

Montag	Dienstag	Mittwoch	Donnerstag	Freitag	Samstag	Sonntag
Woche 1						
Schule 1 6 Stunden		<i>Online</i>	Reise	Schule 3 6 Stunden	Pause	Halbzeit-bilanz 5 Stunden
	Reflexion 1 6 Stunden					Reflexion 3 5 Stunden
	Reise		Reflexion 2 5 Stunden			Reise

\*Dieser Reiseverlauf ist von typischen Lernreisen, die keinen speziellen Fokus haben



Stiftung  
Innovation in der  
Hochschullehre



Professional  
School of Education

RUHR  
UNIVERSITÄT  
BOCHUM

**RUB**

## WIE SIEHT EIN TYPISCHER REISEVERLAUF AUS?

Montag	Dienstag	Mittwoch	Donnerstag	Freitag	Samstag	Sonntag
Woche 2						
Online		Schule 5 6 Stunden	Online		Gesamtzahl an Stunden in und um Schule: 73	
	Reflexion 1 6 Stunden	Reflexion 5 5 Stunden		Reise- Abschluss 3 Stunden		
	Reise	Reise	Reflexion 2 5 Stunden	Zurück nach Hause		



Stiftung  
Innovation in der  
Hochschullehre



Professional  
School of Education

RUHR  
UNIVERSITÄT  
BOCHUM

**RUB**



# TERMINE UND BEWERBUNG



Stiftung  
Innovation in der  
Hochschullehre



Professional  
School of Education

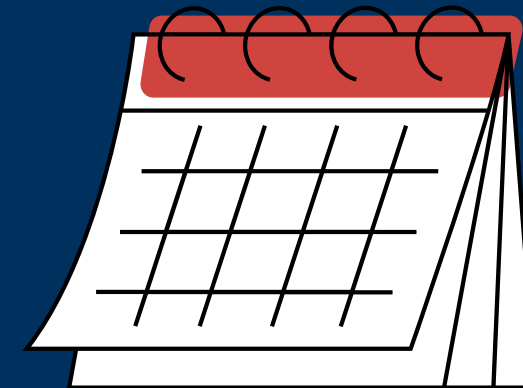
RUHR  
UNIVERSITÄT  
BOCHUM

**RUB**

# BEWERBUNGSVERFAHREN

**Bewerbung bis zum 02.04.2023 per Mail an [kreidestaub@ruhr-uni-bochum.de](mailto:kreidestaub@ruhr-uni-bochum.de)**

- Name, Vorname
- Geschlecht (männlich/weiblich/divers)
- Studiengang (2-Fach B.A./M.Ed.)
- Fächerkombination
- Gewünschte Lernreisegruppe (A/B)
- Ob sich schon einmal für eine Lernreise beworben wurde



Stiftung  
Innovation in der  
Hochschullehre



Professional  
School of Education

RUHR  
UNIVERSITÄT  
BOCHUM

**RUB**

## TERMINE IM SS 23

### Seminare



#### Gruppe A: Dienstags

11.04., 18.04., 25.04., **09.05.**, 23.05.,  
06.06., 20.06., 04.07. (12:00-16:00 Uhr)

#### Gruppe B: Donnerstags

13.04., 20.04., 27.04., **09.05.**, 11.05., 25.05.,  
**15.06.**, 13.07. (16:00-20:00 Uhr)

### Reise



#### Gruppe A:

21.08.23-  
01.09.23

#### Gruppe B:

18.09.23-  
29.09.23

### Nachbereitung



#### Gruppe A:

09.09.23 & 10.09.23  
(10:00-18:00 Uhr)

#### Gruppe B:

07.10. & 08.10.23  
(10:00-18:00 Uhr)

**09.05., 11:00-14:00 Uhr, Virtual Exchange --> verpflichtend für beide Gruppen, 15.06. von 16:00-17:30 optional für Gruppe A**



Stiftung  
Innovation in der  
Hochschullehre



Professional  
School of Education

RUHR  
UNIVERSITÄT  
BOCHUM

**RUB**

**VIELEN DANK  
FÜR EURE AUFMERKSAMKEIT!**



Stiftung  
Innovation in der  
Hochschullehre



Professional  
School of Education

RUHR  
UNIVERSITÄT  
BOCHUM

**RUB**

# EURE RÜCKFRAGEN?



Stiftung  
Innovation in der  
Hochschullehre



Professional  
School of Education

RUHR  
UNIVERSITÄT  
BOCHUM

**RUB**